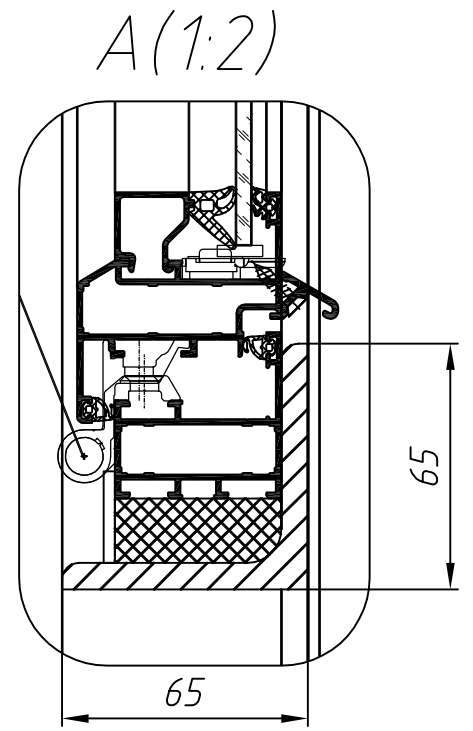
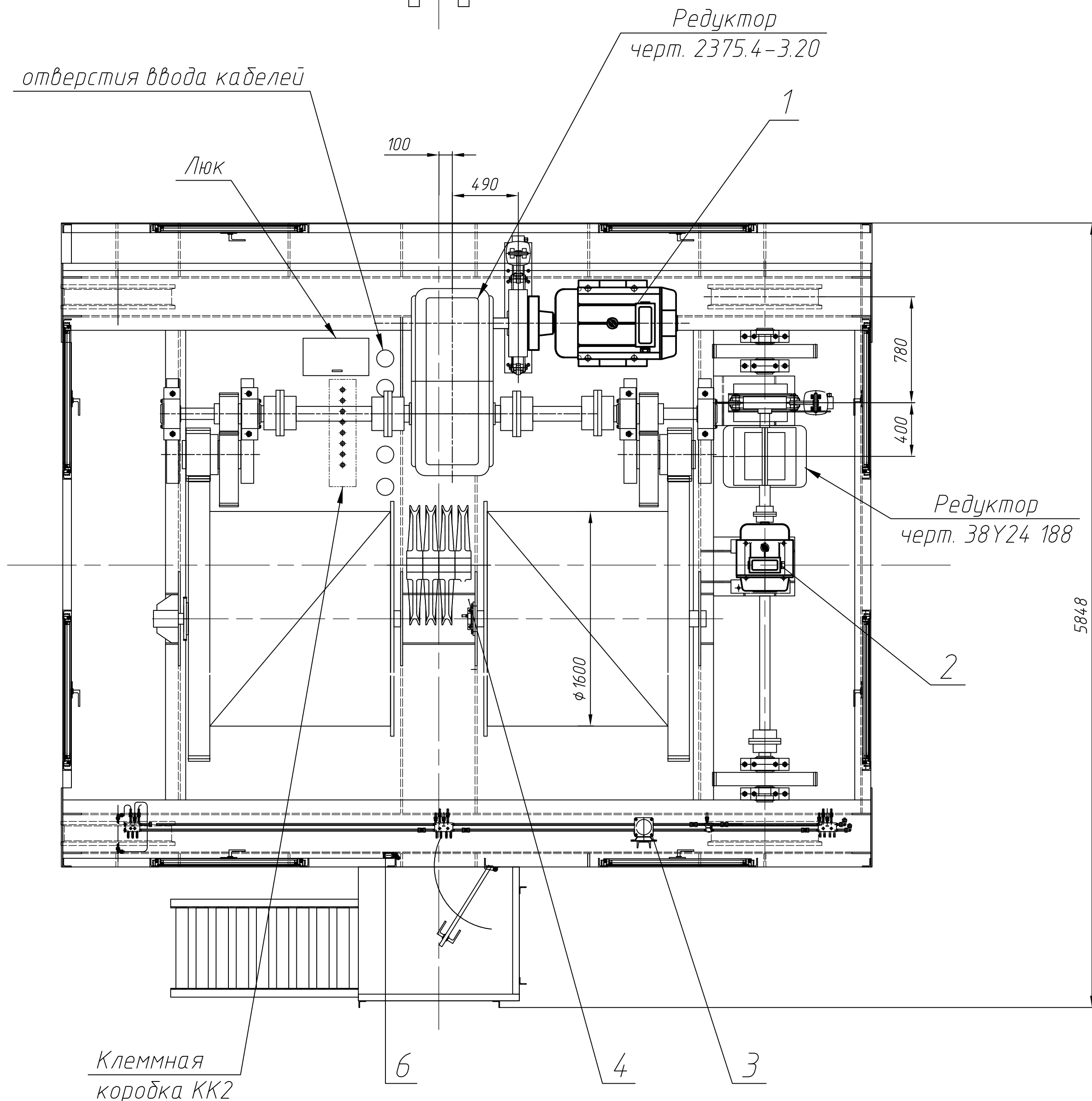
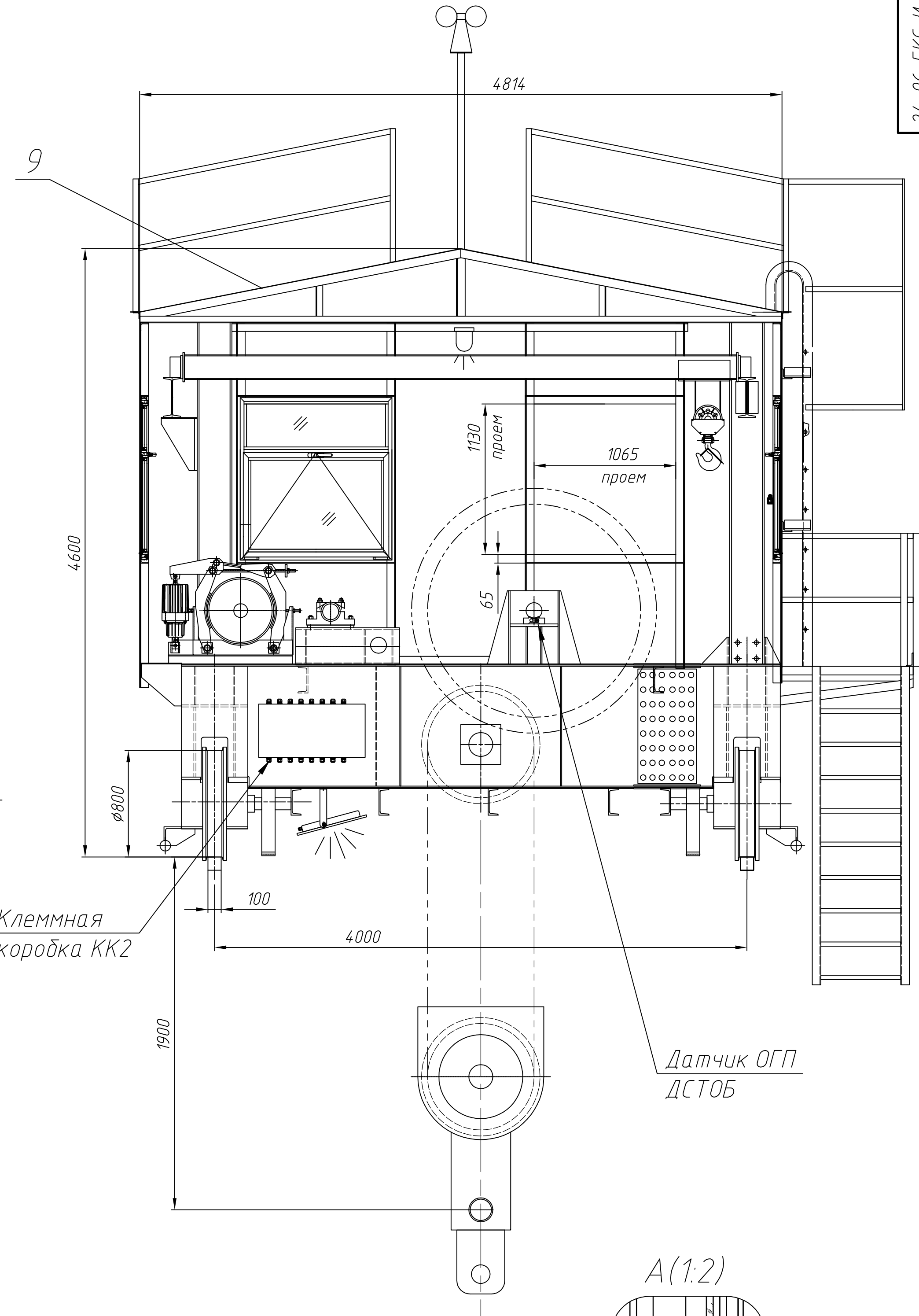
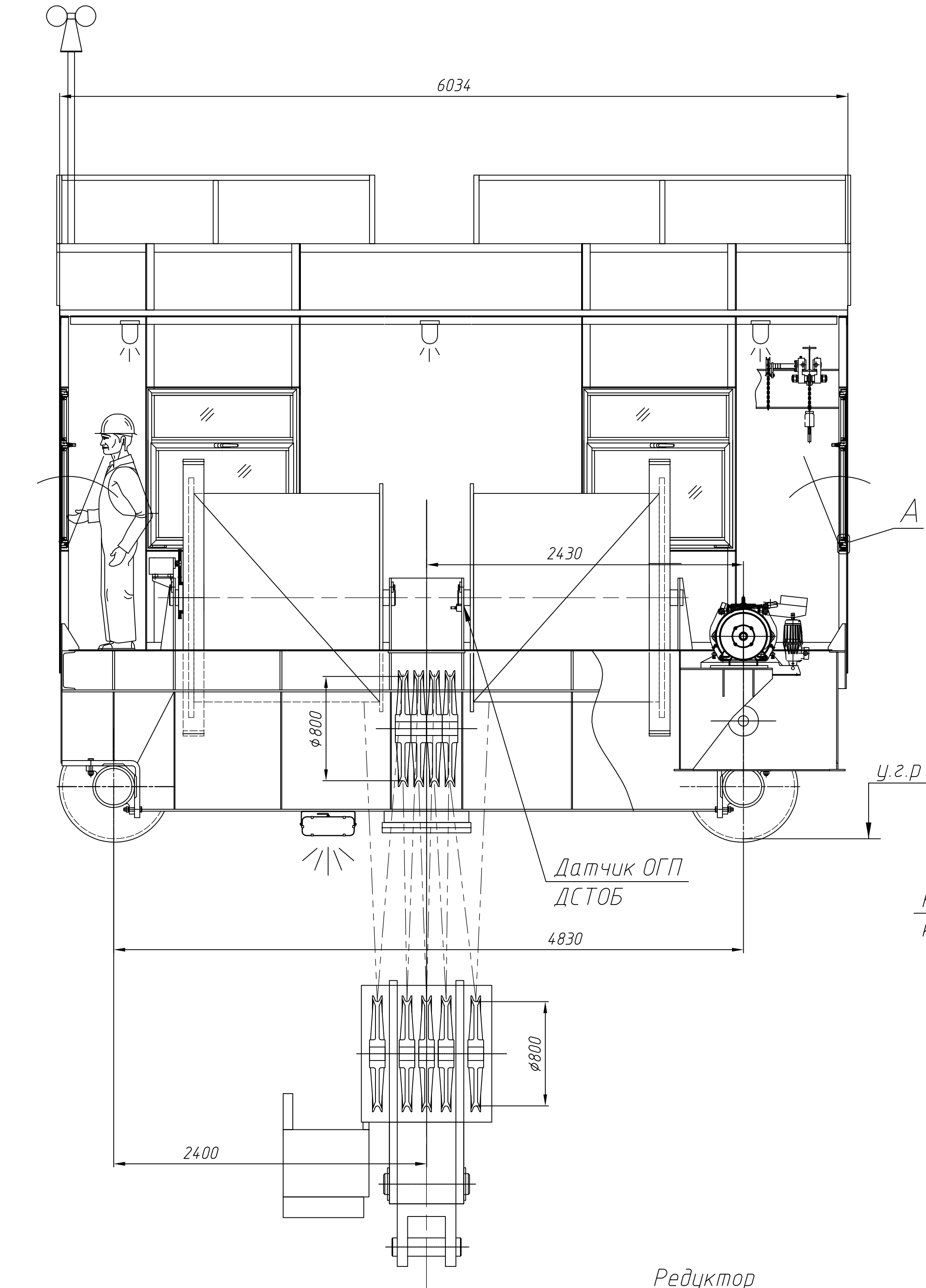


Изд. №	Лист	№ докум.	Подп. и дата
Взам. инв. №	Изд. №	Лист	Подп. и дата
Справ. №	Перв. примен.		



- Размеры для справок.
- Установку датчиков ОГП выполнить в соответствии с Руководством по монтажу.
- Заменить сплошные стеклянные створки окон (вшт.) на окна с профилем типа S44 ALUMARK со створками откидного открывания.
- Заменить деформированные листы обшивки помещения.

Форма	Зона	Поз.	Обозначение	Наименование	Кол.	Примечание
Сборочные единицы						
A4	2B	1	24-06-БКС-И-090.03.001.000	Установка привода механизма подъема 100т	1	
A4	2B	2	24-06-БКС-И-090.02.004.000	Установка привода механизма передвижения тележки	1	
A4	2A	3	24-06-БКС-И-090.02.011.000	Система смазки тележки	1	
A1	2B	4	ПР-ДСТОБ 8.120.400.00.00 СБ	Устройство тензометрическое	1	
Прочие изделия						
2A	6			Концевой выключатель роликовый ВП15-21-231	1	
Материалы						
1D	9			Лист Б-3х1250х2500 ГОСТ 19903-2015/Ст3сп2 ГОСТ 4637-89	1	

24-06-БКС-И-090.05.В02						
Изм.	Лист	№ докум.	Подп.	Дата	Лит.	Масса
Разраб.	Яковлев	11.24				
Пров.	Сербаев	11.24				
Т.контр.						
Н.контр.						
Утв.						
Копировал					Лист	Листов 1
Формат А1					1:25	